

Quê Hương Ta Đó

NGÔ MẠNH THU

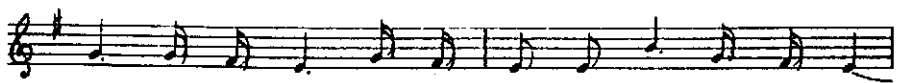
20.6.73



Trên lưng mây cao, anh nhìn vào lưng



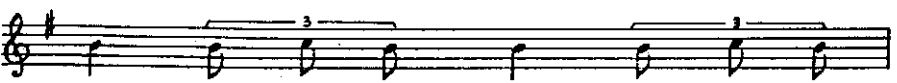
sâu Con sông quanh co ôm trọn vùng đất



nâu Những cánh đồng vẫn im lìm nằm đó Những con đường



dẫn đưa vào thành phố Sương khói dâng



lên Mây trắng đua chen sau cánh nhưng



êm . Bay lên cao hơn, nghe lòng chợt xốn



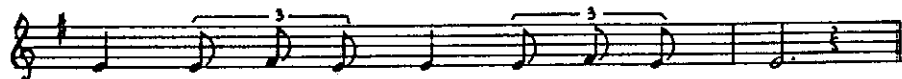
xang. Câu ca dao xưa dâng đấ trời sáng



trắng Dẫn đưa người hương tâm hồn tím tối quê hương mình



- lúc thanh bình ầu thổi Thương nhớ không



thôi quên gió mây trôi non nước yêu ơi.



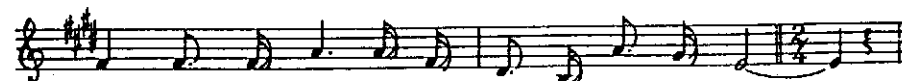
Quê hương ta đó, núi sông dài biển rộng mịt mùng



Quê hương ta đó, những cánh đồng vàng thơm hương lúa



Quê hương ta đó, với muôn câu đồng dao ầu thơ



Quê hương ta đó, tiếng ru mẹ ngày nắng mớ hồ.